

京 奈 和 砕 石 場 拡 張 事 業
事 後 調 査 (水 質)

報 告 書

令 和 6 年 1 月

山 本 商 事 株 式 会 社

1. 概要

水質の事後調査は、水質（濁水）を対象に「京奈和砕石場拡張事業に係る環境影響評価書」（平成31年3月）に記載した事後調査に基づき実施した。〔※2回/年（豊水流量時，低水流量時）〕

2. 調査時期

令和5年12月21日（低水流量時）

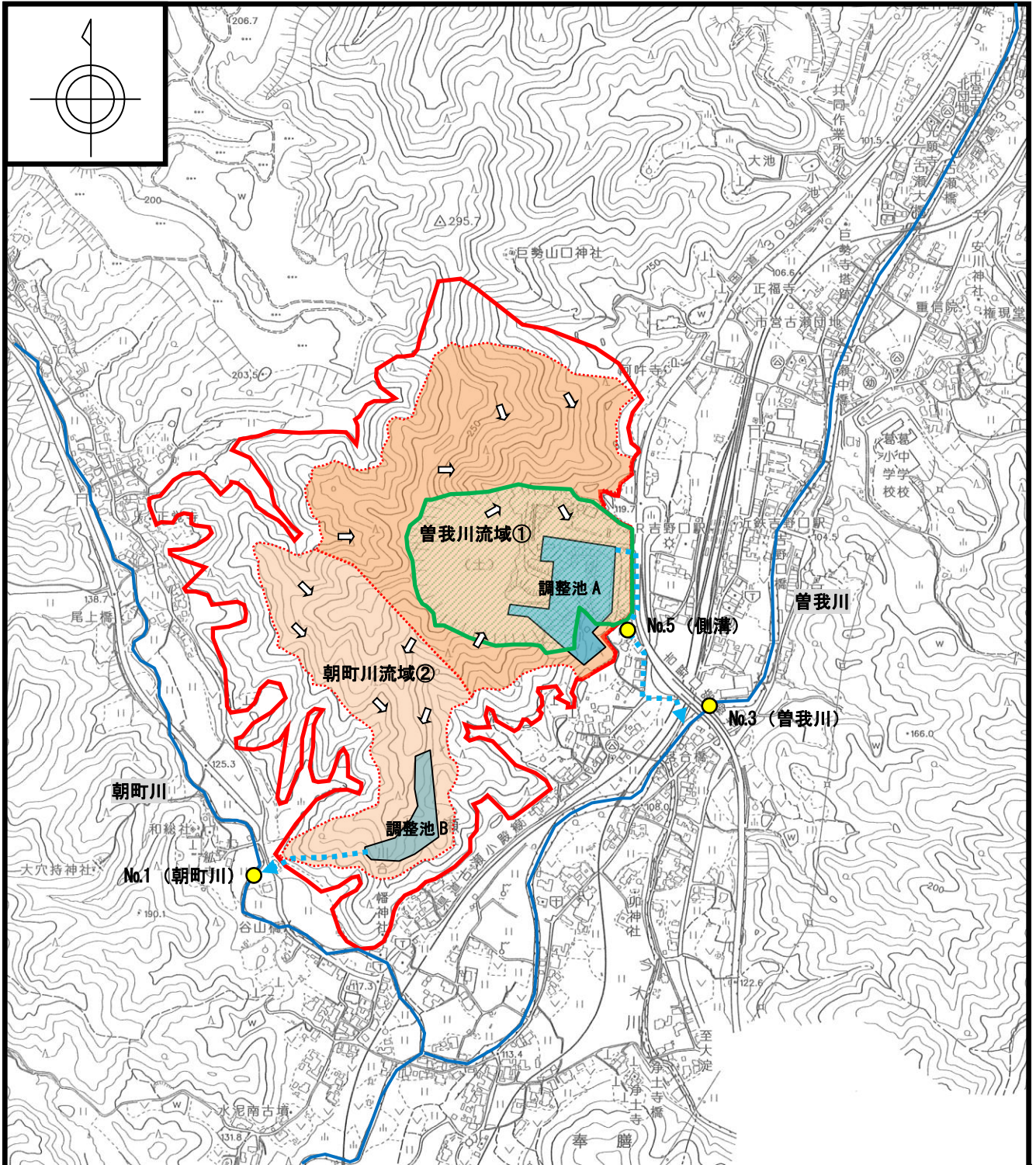
3. 調査位置

図-1 に示す 3 地点

No.1：朝町川

No.3：曾我川

No.5：側溝



凡 例

● : 調査地点

0 200 400m

図-1 調査位置図

4. 調査結果

調査結果は表-1 に示すとおりである。

No.5 (側溝) で SS が 210 mg/l と高値を示し、環境基準 C 類型を満足するものではないが、No.1 (朝町川) 及び合流地点である No.3 (曾我川) では定量下限値未満と、環境基準 C 類型を十分に満足するものであり、水質は概ね良好といえる。

表-1 調査結果一覧表

	No.1 (朝町川)	No.3 (曾我川)	No.5 (側溝)
pH	7.5	7.8	8.3
SS (mg/l)	N. D	N. D	210
濁水時の SS ^{※1} (mg/l)	71	250~580	1,700
環境基準 (C 類型) ^{※2} の SS	50 mg/l 以下	50 mg/l 以下	50 mg/l 以下

※1. 「京奈和砕石場拡張事業に係る環境影響評価書」より、降雨時の結果

※2. 曾我川の環境基準：C 類型

※3. SS の定量下限値は 1 mg/l

【現場写真】

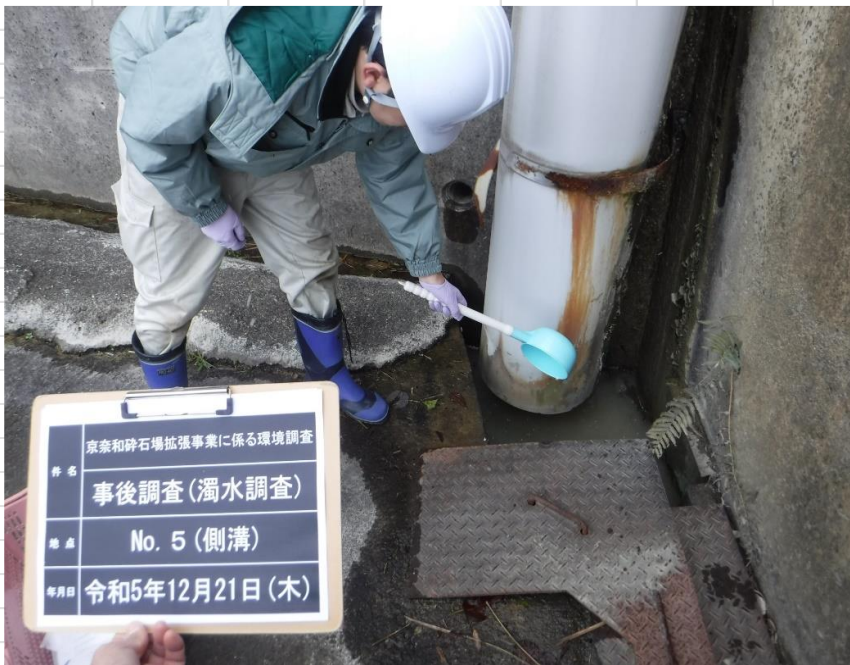




令和5年12月21日

採取地点: No.3(曾我川)

採水状況



令和5年12月21日

採取地点: No.5(側溝)

採水状況